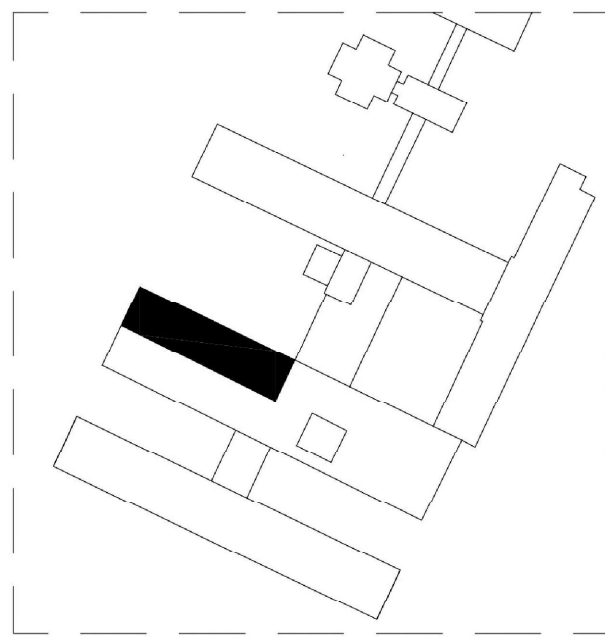


LOKALIZACIJA:



LEGENDA:



ETYKIETA POMIESZCZENIA



ETYKIETA PRZEGRODY BUDOWLANEJ
WG OPISU



INWESTOR:	SAWIEZDZIELNY JAWIEZ SZPITAL WOJEWODZKI IM. PAPIEZA JANA PAWLA II W ZAMOŚCII AL. JANA PAWLA II 10 32-400 ZAMOŚĆ
LOKALIZACJA:	DZIAŁKĘ EWID. NR 84/7 448 JEDNOSTKA EWID. 001 MIASTO ZAMOŚĆ OBRĘB: 001 MIASTO ZAMOŚĆ
TYTUŁ OPRACOWANIA	DOKUMENTACJA PROJEKTOWA NA REALIZACJĘ PROJEKTU PN. USTROJENIE WZORCOWEGO OŚRODKA KOMPLEKSOWEJ OPIEKI NEUROCHIRURGICZNY W SZKOLENIEJNYCH PUBLICZNYCH SZPITALACH WOJEWODZKIM IM. PAPIEZA JANA PAWLA II W ZAMOŚCII.
TYTUŁ OPRACOWANIA	PROJEKT BUDOWNI I WYKONAWCZY I PIĘTRA BLOKU SZKOLENIA RZUT POSZCZEG. RYSUNEK WYKONAWCZY
PROJEKTANT	MGR INŻ. ARCH. I. MĄDARSKA
SPRAWDZAJĄCY	MGR INŻ. ARCH. J. GAYDZ
SPECYJALNOŚĆ	ARCHITEKTURA DATA 13.09.2018 r. SKALA 1:50 NR RYS. W-pas-01
	PODPIS

UWAGA:
PRZED WYKONANIEM OTWOROWANIA POD STOLARKĘ DOKONAĆ OCENY NADPROŻY.
PODOPIECZAĆ SIĘ ZACHOWANIE ISTNIEJĄCYCH NADPROŻY W PRZYPADKU
WYSTARCZAJĄCEGO OPARCIA NA ŚCIANIE (min. 20cm)
PRZED POWIĘKSZENIEM OTWOROWANIA ZASTOSOWAĆ DOSTAWCĘ STOLARKI I WYKONANIE
OTWOROWANIE WG JEGO WYTYCZNYCH PRZY ZACHOWANIU PROJEKTOWANEGO SWIA-
TODAWCZOSTWA

UWAGI OGÓLNE:

- [illegible]

Specjalność	ARCHITEKTONICZNA	DATA 15.06.2018	SKALA 1:50	NR RYS. W-pos-01
-------------	------------------	--------------------	---------------	---------------------